



# LICENCE SCIENCES DE LA VIE

La Licence Sciences de la Vie offre 7 spécialisations différentes :  
Biochimie et Biologie Moléculaire, Biologie Cellulaire et Physiologie Animale,  
Biologie du Gène à l'Ecosystème, Biologie Géologie, Molécules Cellules Organismes,  
Pluridisciplinaire, Sciences de l'Environnement

## OBJECTIFS DE LA FORMATION

- Acquisition de connaissances fondamentales et appliquées dans divers aspects de la Biologie allant des molécules aux écosystèmes
- Préparation à une poursuite d'études jusqu'à BAC+5 ou BAC+8
- Entrée dans un master proposé localement ou au niveau national



## LES + DE LA FORMATION

- Une spécialisation progressive
- Un grand nombre de travaux pratiques et des enseignements sur le terrain
- Un parcours accompagné pour les titulaires d'un bac autre que général
- La possibilité d'effectuer un stage en 3<sup>ème</sup> année en France ou à l'étranger.
- Des enseignements d'anglais et de biologie en anglais
- Des parcours personnalisés : accès aux études de santé, entrepreneuriat, développement durable, recherche (ORION), préparation à l'enseignement, biologie-chimie, biologie-intelligence artificielle
- Un Cursus Master en Ingénierie

## QUELS DÉBOUCHÉS ?

- Après un Master (BAC+5)  
Animateur-trice scientifique  
Chargé-e d'études, de mission  
Assistant-e ingénieur-e  
Ingénieur-e  
Professeur-e de SVT  
Professeur-e des écoles
- Après un doctorat (BAC+8)  
Chercheur-e  
Enseignant-e-chercheur-e
- Dans les secteurs  
Privé (entreprises, bureaux d'études)  
Public (organismes de recherche, universités, collectivités)



La formation s'appuie sur de nombreuses unités de recherche en Biologie de l'Université de Lorraine.



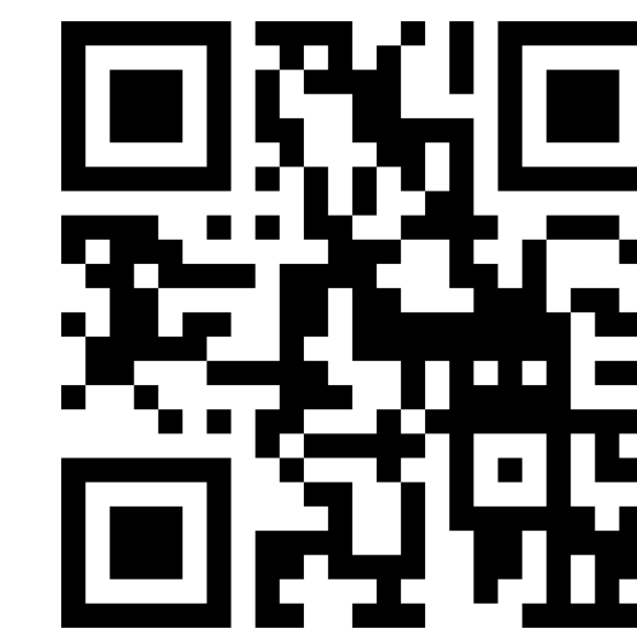
Lieux de formation :

Faculté des Sciences et Technologies (Nancy)

Scolarité : ☎ 03 72 74 50 00 ✉ [fst-scol-contact@univ-lorraine.fr](mailto:fst-scol-contact@univ-lorraine.fr)

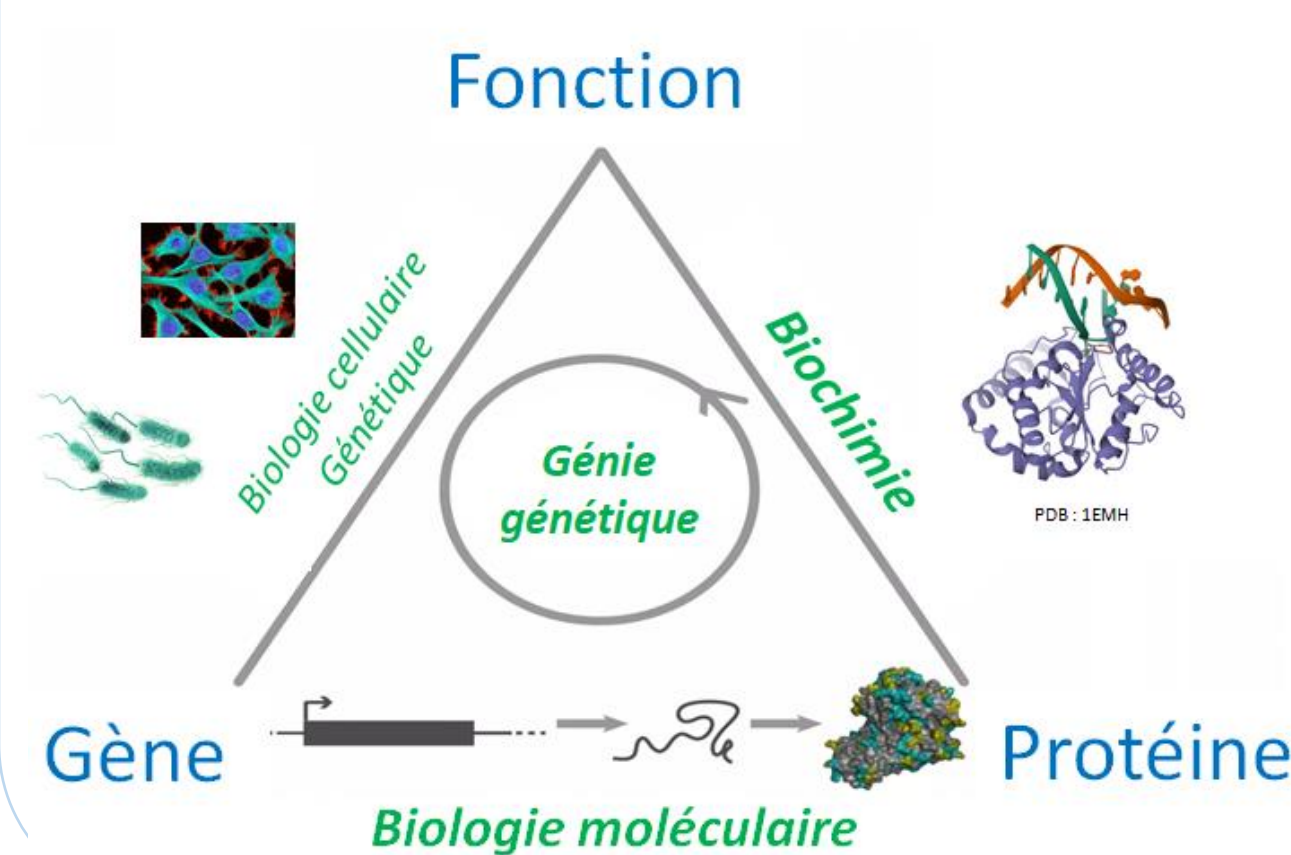
UFR Sciences Fondamentales et Appliquées (Metz)

Scolarité : ☎ 03 72 74 89 05 ✉ [scifa-scolarite-contact@univ-lorraine.fr](mailto:scifa-scolarite-contact@univ-lorraine.fr)





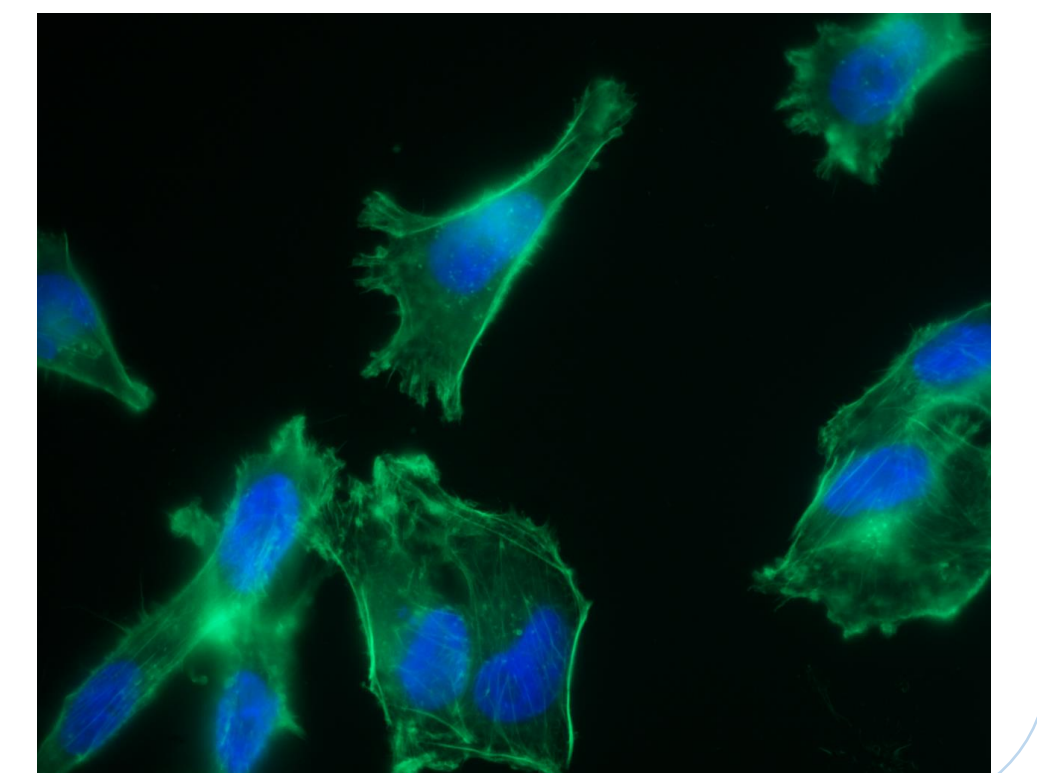
## Biochimie et Biologie Moléculaire (Nancy)



Ce parcours-type permet d'acquérir de solides connaissances fondamentales en Biochimie, qui est au carrefour de nombreuses autres disciplines de la Biologie, et ainsi d'accéder à une vision intégrée des aspects moléculaires du Vivant et de sa diversité. Il vise aussi à l'acquisition des bases indispensables à la maîtrise des techniques et outils les plus récents du domaine. Enfin, il s'ouvre à d'autres disciplines par des options et permet d'envisager de poursuivre en Master « Sciences du Vivant », « Nutrition et Sciences des Aliments » ou « Microbiologie ».

## Biologie Cellulaire et Physiologie Animale (Nancy)

Ce parcours-type se focalise sur des enseignements de biologie cellulaire, d'immunologie, de biologie de la reproduction et de physiologie animale. Il vise à maîtriser des techniques de culture de cellules animales, de microscopie, d'analyses protéiques, d'études anatomiques et de fonctions physiologiques chez l'animal. Le parcours-type permet d'envisager une poursuite d'études en Master « Sciences du Vivant » ou « Nutrition et Sciences des Aliments ».



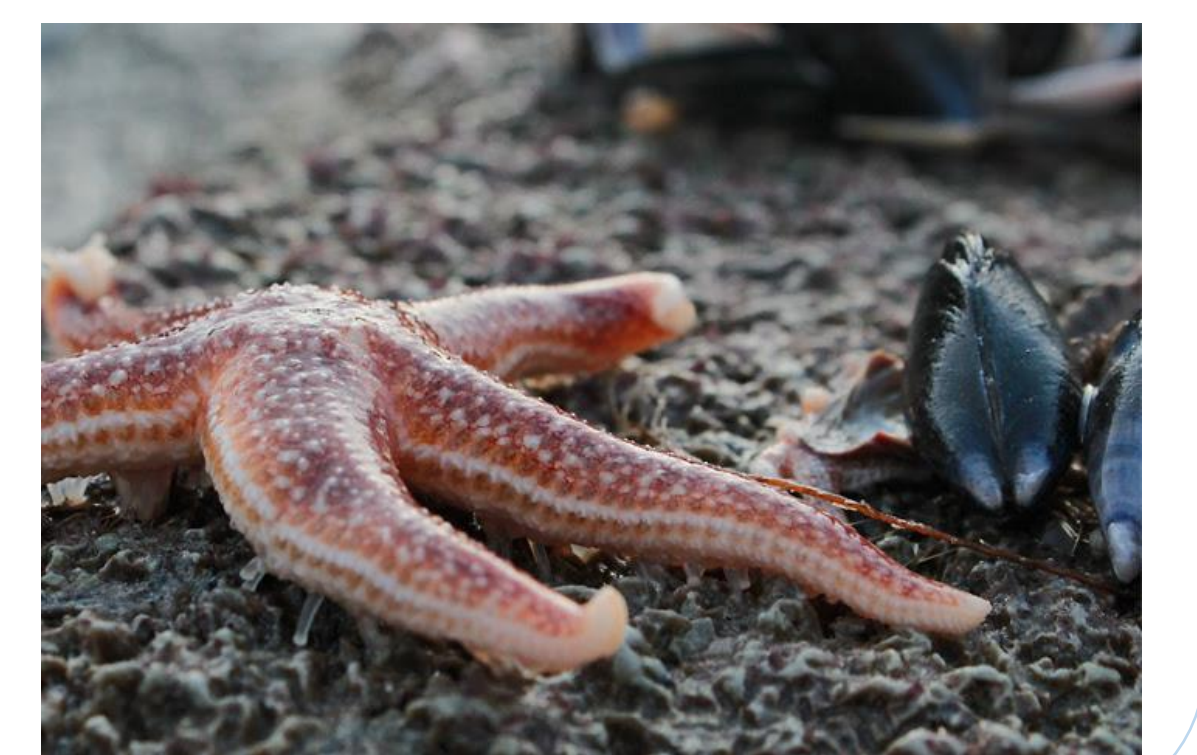
## Biologie du Gène à l'Écosystème (Nancy)



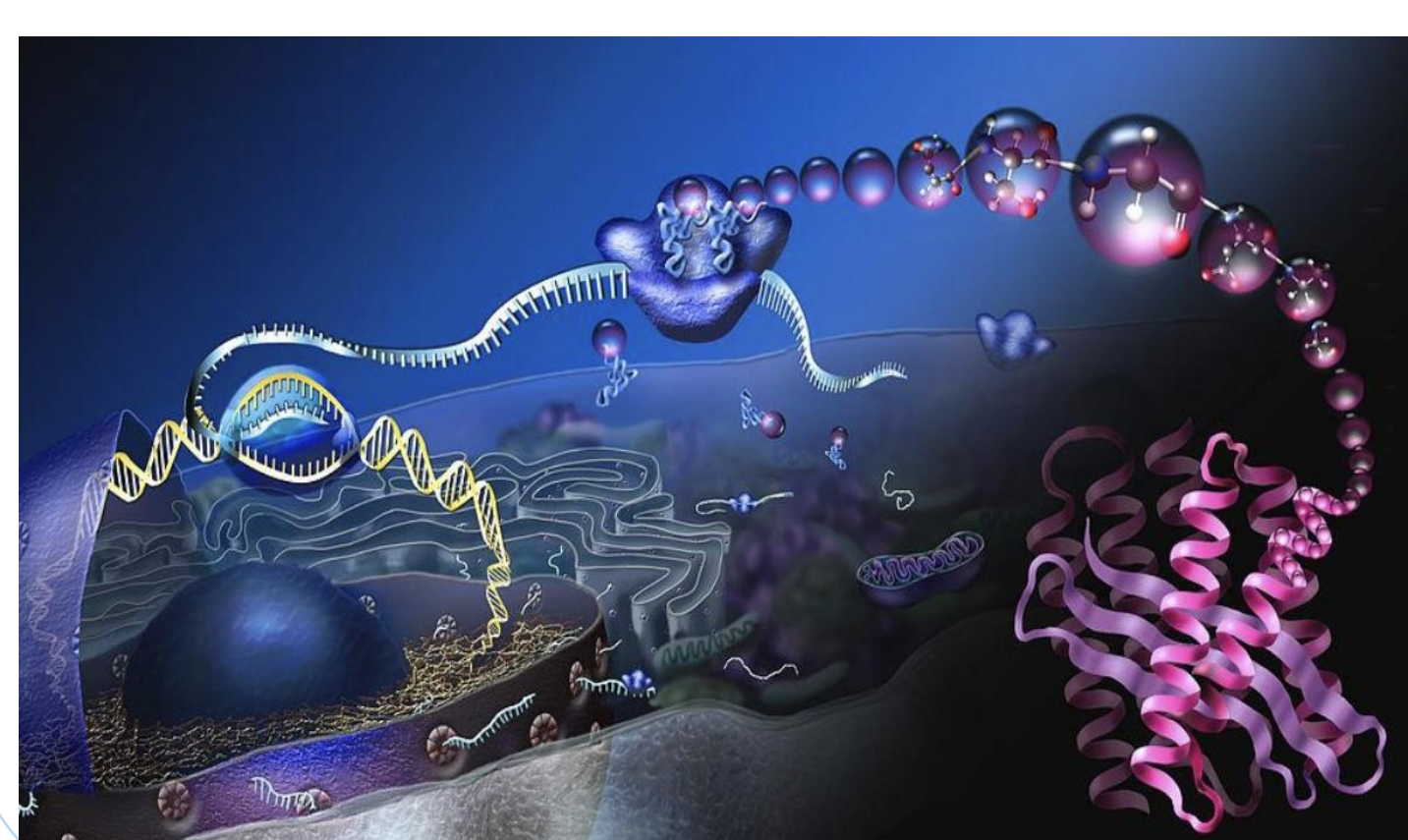
Ce parcours-type propose un socle de connaissances fondamentales en biologie. L'étudiant peut construire son parcours progressivement selon qu'il s'intéresse aux micro-organismes, à la biologie végétale, à la biologie des organismes ou aux écosystèmes. Une poursuite d'études peut s'envisager dans les masters « Microbiologie », « Agrosiences, Environnement, Territoires, Paysage, Forêt » ou encore « Nutrition et Sciences des Aliments ».

## Biologie Géologie (Nancy)

Ce parcours qui débute en 2<sup>ème</sup> année est axé sur l'acquisition de compétences doubles en Biologie et en Géologie principalement en vue de pouvoir se présenter aux concours de recrutement des professeurs de sciences de la vie et de la terre (SVT) à l'issue d'un Master MEEF 2<sup>nd</sup> degré. L'étudiant devra donc avoir de solides connaissances théoriques en biologie et en géologie et avoir aussi la maîtrise d'un certain nombre de techniques de base de ces deux domaines.



## Molécules Cellules Organismes (Metz)



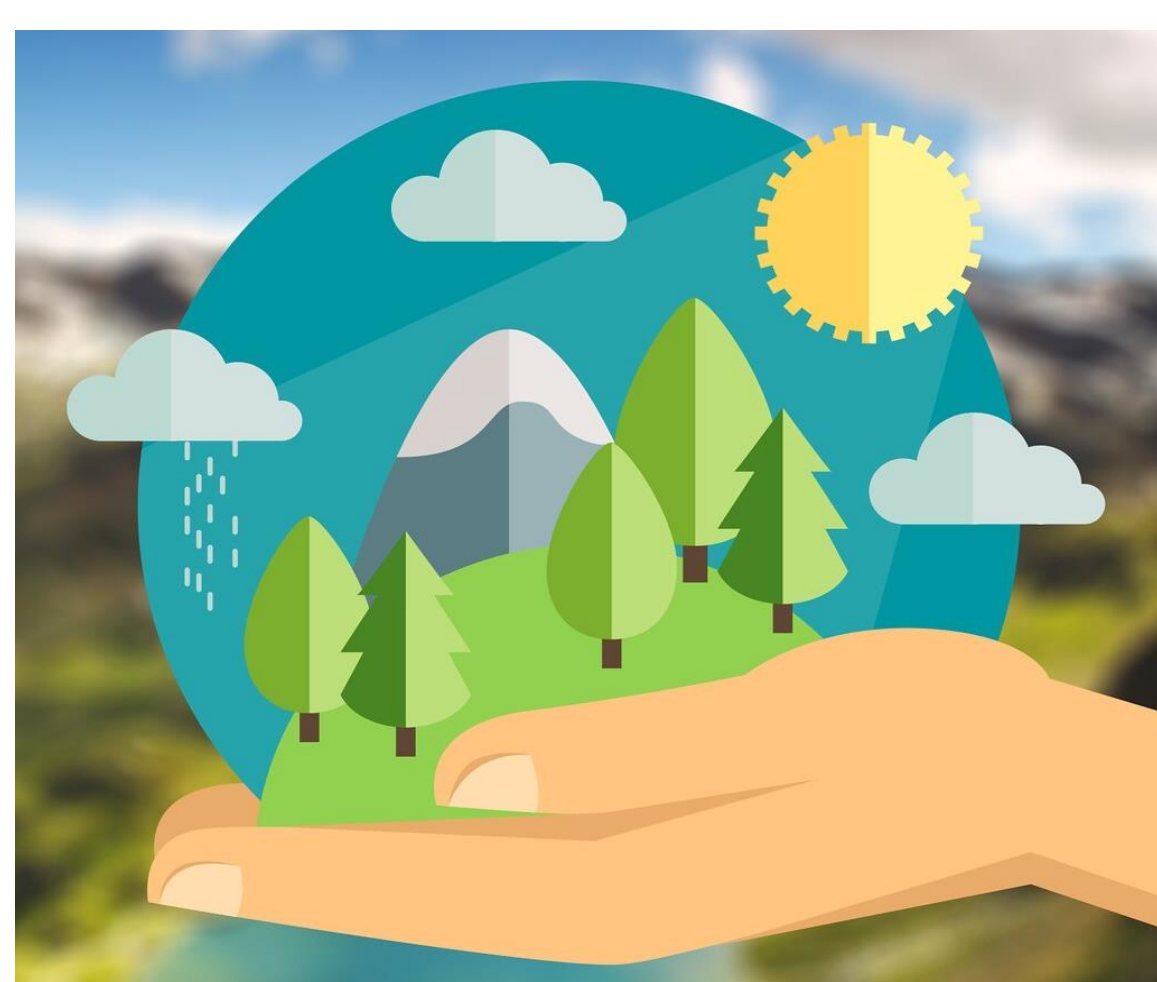
Ce parcours-type est axé sur les évolutions scientifiques de la biologie en lien avec les besoins et préoccupations de la société. Les étudiants pourront ainsi acquérir les éléments nécessaires à la réflexion et à l'élaboration d'une démarche scientifique. Les étudiants seront formés aux principales techniques d'étude du vivant, des molécules aux organismes. Ce parcours-type permet d'envisager une poursuite d'études en master « Sciences du Vivant », « Nutrition et Sciences des Aliments » ou « Microbiologie ».

## Pluridisciplinaire (Nancy et Metz)

Ce parcours-type qui débute dès la 1<sup>ère</sup> année prépare à une poursuite d'études en Master « MEEF 1<sup>er</sup> degré » afin de passer le concours de professeur des écoles. Il comporte majoritairement des enseignements disciplinaires de la Biologie les deux premières années et des enseignements d'autres disciplines et de didactique en 3<sup>ème</sup> année.



## Sciences de l'Environnement (Metz)



Ce parcours-type propose une formation au service de l'environnement permettant la maîtrise d'outils pour l'évaluation et la gestion des milieux, la caractérisation des polluants, la description d'impacts sur le vivant et l'évaluation des risques environnementaux ou sanitaires. Parallèlement, les étudiants complètent leurs connaissances en matière réglementaire et sont formés à la certification environnementale. Les diplômés ont les prérequis en SVT, écologie et chimie pour envisager une poursuite d'études en master « Gestion de l'Environnement » ou « AgroSciences, Environnement, Territoires, Paysage, Forêt ».