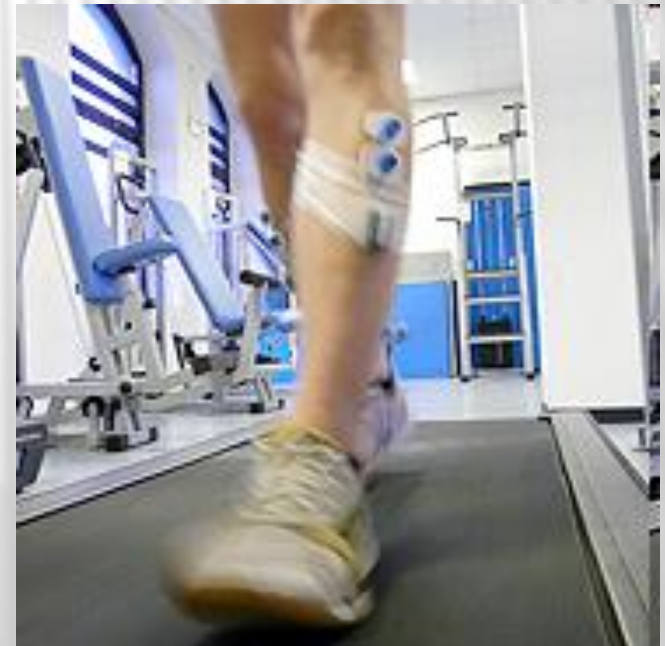


SCIENCES ET
TECHNIQUES DES
ACTIVITÉS
PHYSIQUES ET
SPORTIVES

METZ



➤ Formation généraliste en 3 ans

➤ Acquisition de solides connaissances scientifiques et techniques permettant aux étudiants d'aborder la question des pratiques physiques et sportives et de leurs modes de transmission.

➤ Formation scientifique, pluridisciplinaire, orientée vers les sciences humaines et sociales et vers les sciences de la vie.

➤ Orientation progressive dans les différentes spécialités du L1 au L3 grâce aux choix d'unités d'enseignements (UE).

PARCOURS

DOC

**M
A
S
T
E
R**

**L
I
C
E
N
C
E**

CAPEPS

Semestre 9

M2

Semestre 10

Semestre 7

M1

Semestre 8

Semestre 5

L3

Semestre 6

**L3 Pro
GDOSSL**

**Parcours
Métiers de
l'enseigne-
ment**

**Éducation et
Motricité**

**Activités
Physiques
Adaptées - Santé**

**Préparation
Licence pro**

Semestre 3

L2

Semestre 4

Semestre 1

L1

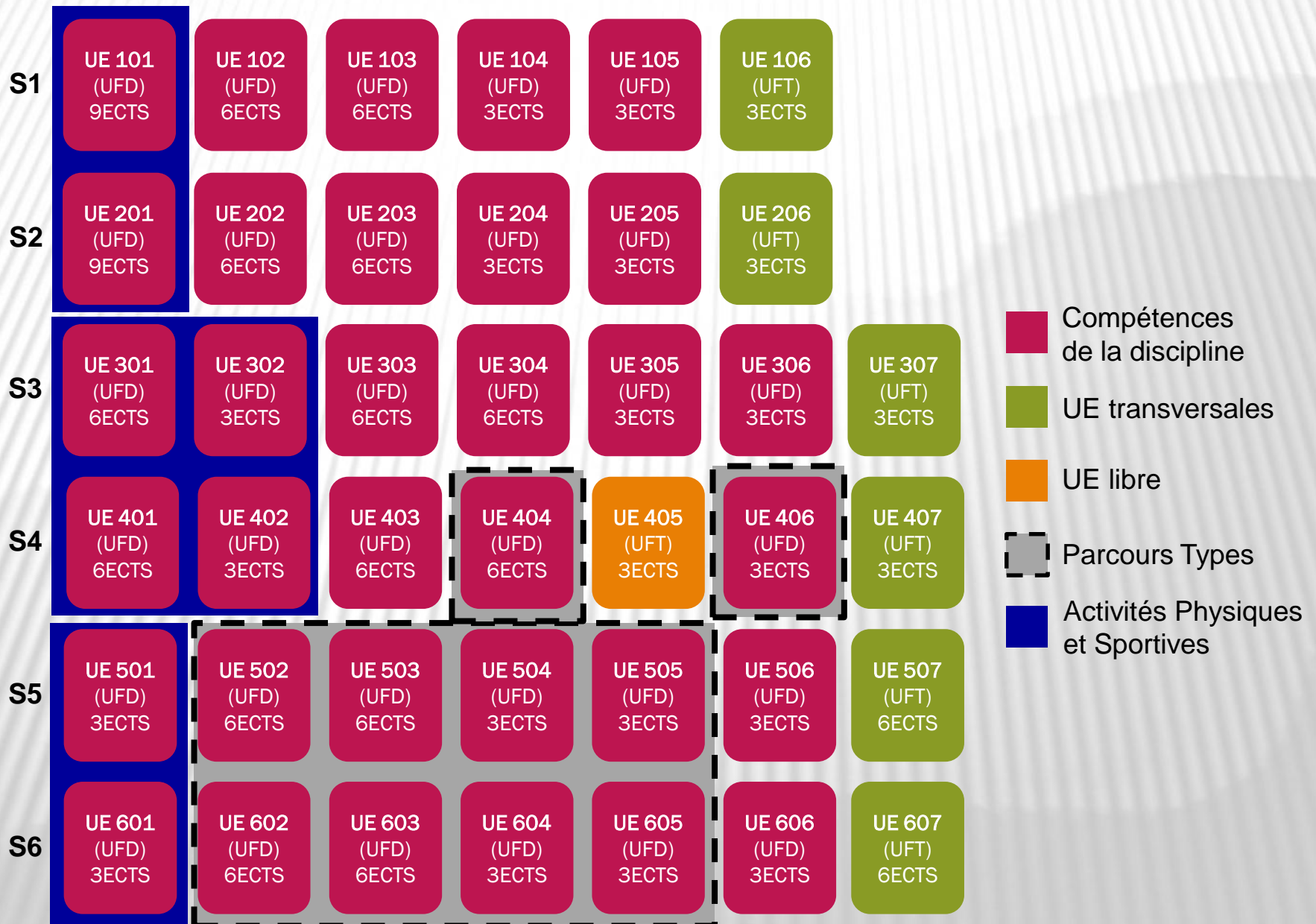
Semestre 2

ORGANISATION

➤ **Chaque année, plusieurs Unités d'Enseignements (UE)**

- ❖ **UE Disciplinaires** (communes à toutes les spécialités) : APS, sciences Humaines, biologie, physiologie, anatomie, sociologie, histoire...
- ❖ **UE Transversales** : langue étrangère, bureautique (NumOC), communication (CV, lettres de motivation, Portfolio, connaissance de l'entreprise, communication scientifique...)
- ❖ **Parcours Types** : Pré-orientation en L2 (2 UE) puis choix d'une spécialisation en L3

ORGANISATION DU NIVEAU L



ORGANISATION DU NIVEAU L

➤ Les enseignements sont divisés en :

Cours Magistraux (CM)

Toute la promotion – En amphithéâtre

Travaux dirigés (TD)

Travail en groupes de 20 à 35 personnes
En salle de travaux dirigés

Travaux pratiques (TP)

Travail pratique en salle de TP bio ou informatique,
Gymnase, Piscine, Stade...

LICENCE STAPS

↗ Taux de réussite

- ❖ En L1 :
 - 35% de réussite sur l'ensemble des inscrits
 - 55% de réussite sur les présents aux examens
 - 78% de réussite sur les présents aux cours
- ❖ En L3 : 87% de réussite

↗ Conditions d'accès

- ❖ Première année : accessible aux titulaires d'un baccalauréat
- ❖ Deuxième et troisième années : accès possible sur dossier aux étudiants d'autres mentions de l'université de Lorraine et d'autres universités, aux titulaires de Brevet d'Etat...*L'équipe pédagogique examine les dossiers au cas par cas*

SPECIALITE EDUCATION MOTRICITE

↗ Compétences :

- ❖ Connaître des champs scientifiques pluridisciplinaires pour enseigner les activités physiques, sportives et artistiques
- ❖ Connaître les activités physiques, sportives et artistiques pour pouvoir les enseigner.
- ❖ Connaître le monde de l'éducation

SPECIALITE EDUCATION MOTRICITE

↗ Débouchés, poursuites d'études

- ❖ Accès à des masters en STAPS ou en MEEF « Métiers de l'Enseignement, de l'Éducation et de la Formation » dans l'Université de Lorraine ou dans d'autres universités.
- ❖ Concours administratifs (fonction publique, collectivités territoriales...)

↗ Métiers, secteurs d'activité

- ❖ Professeur d'EPS, Professeur des Ecoles, Educateur des activités physiques, sportives et artistiques dans les collectivités territoriales, secteur périscolaire...

SPECIALITE ACTIVITES PHYSIQUES ADAPTEES - SANTE

↗ Compétences :

- ❖ Connaître des champs scientifiques pluridisciplinaires dans le domaine de l'activité physique et de la santé
- ❖ Connaître le handicap et ses milieux
- ❖ Pouvoir prendre en charge des publics handicapés (physiques, mentaux, sensoriels...) par le biais des activités physiques

SPECIALITE ACTIVITES PHYSIQUES

ADAPTEES - SANTE

➤ **Débouchés, poursuites d'études**

- ❖ Accès à des masters en STAPS dans le champ des APA-S dans l'Université de Lorraine ou dans d'autres universités.
- ❖ Concours administratifs (fonction publique, collectivités territoriales...)

➤ **Métiers, secteurs d'activité**

- ❖ Intervenant en **Activités Physiques Adaptées - Santé** dans les institutions spécialisées, centres de rééducation, hôpitaux, maisons de retraite...
Educateur sportif

LICENCE PROFESSIONNELLE GDOSSL

(Gestion et Dév. des Org., des Services Sportifs et de Loisir)

➤ **Présentation :**

- ❖ Acquisition des compétences nécessaires pour participer à la gestion et à l'organisation d'une structure sportive et animer des séances d'activités physiques.
- ❖ Enseignements pluridisciplinaires, stage en entreprise de 16 semaines et projet tutoré.
- ❖ Compétences de gestion d'équipes, d'organisations, de marketing, d'événements sportifs et culturels, de communication.
- ❖ Formation de cadres sportifs capables de concevoir, programmer et animer des séances d'activités physiques, quelque soit le niveau, l'âge et les attentes du public.

LICENCE PROFESSIONNELLE GDOSSL

(Gestion et Dév. des Org., des Services Sportifs et de Loisir)

↗ Débouchés, poursuites d'études

Cadre polyvalent intervenant dans des structures du domaine du sport ou du loisir sportif, des services sportifs en tant que :

- Assistant du directeur
- Coordonnateur
- animateur gestionnaire
- Administrateur
- Agent de développement