

Témoignages d'anciens étudiants



Master GE

Génie de l'Environnement

Témoignages d'anciens étudiants

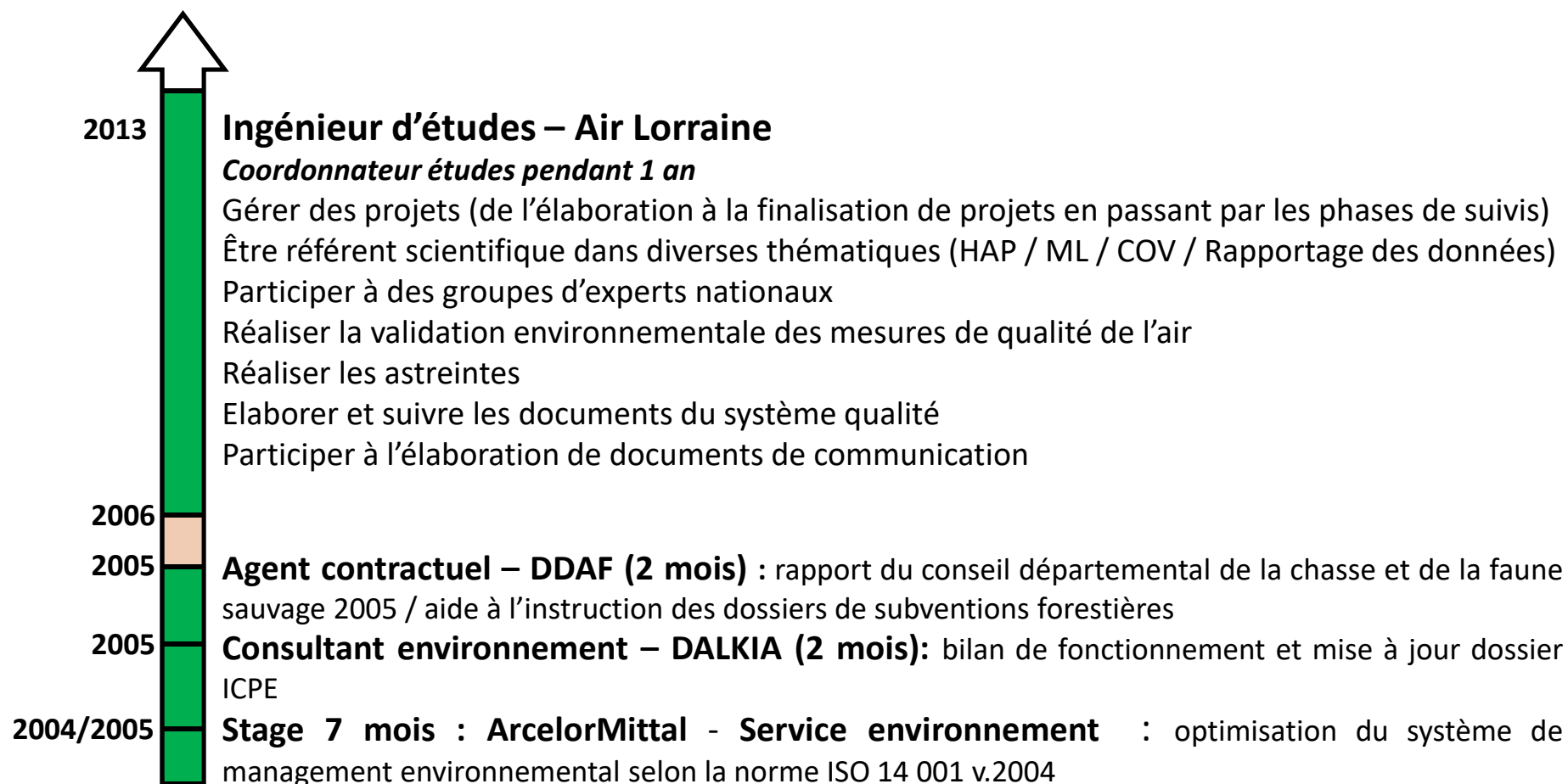


Emmanuel JANTZEM

Emmanuel Jantzem



Embauché en juillet 2006 à Air Lorraine (anciennement Espol puis Atmo Grand Est) sur un poste d'ingénieur d'études / CDD 12 mois puis CDI



Témoignages d'anciens étudiants



Stéphane HEIBEL



PARCOURS PROFESSIONNEL MASTER GÉNIE DE L'ENVIRONNEMENT

Stéphane HEIBEL
Ingénieur Radioprotection Environnement

LICENCE SV (SE2) METZ

▪ Stage de 3 mois à la Cokerie de Carling (2009)

- *Suivi de la mise en service d'une installation d'injection d'acide phosphorique sur la station de traitement des effluents, mise au point du paramétrage du débit d'injection en fonction des besoins en phosphore,*
- *Pilotage de l'essai d'un nouveau flocculant.*

▪ Apports du stage:

- *1ère expérience sur un site industriel (environ 500 salariés),*
- *Approfondissement des compétences dans le traitement des effluents liquides,*
- *Travail en autonomie.*



MASTER I

GÉNIE DE L'ENVIRONNEMENT (GE)



- **Stage de 5 mois à Saint Gobain PAM (2010)**
 - *Travail sur la conformité du site industriel à l'Accord européen sur le transport des matières Dangereuses par Route (ADR, Arrêté TMD).*
- Apports du stage:
 - *1ère confrontation à une réglementation,*
 - *Sécurité & Environnement,*
 - *Travail transverse entre plusieurs services, animation d'un réseau...*

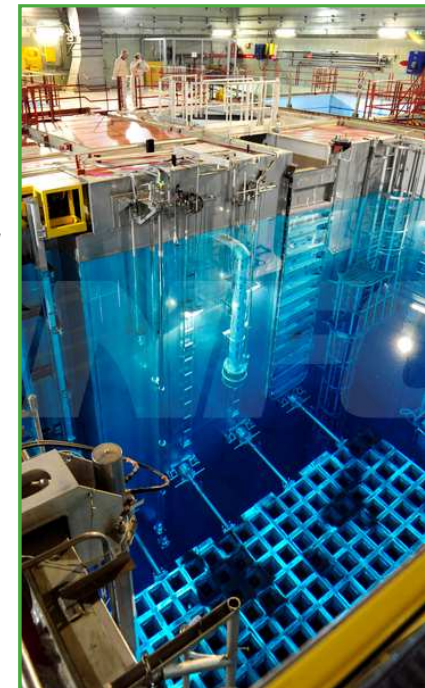


MASTER GÉNIE DE L'ENVIRONNEMENT (GE)



- **Stage de 3 x 3 semaines + 6 mois à la Centrale Nucléaire de CATTENOM (2011)**
 - *Harmonisation nationale (19 Centrales) de la méthode d'Analyse Environnementale,*
 - *Appui au gestionnaire du Système de Management de l'Environnement (ISO14001) et au correspondant veille réglementaire.*

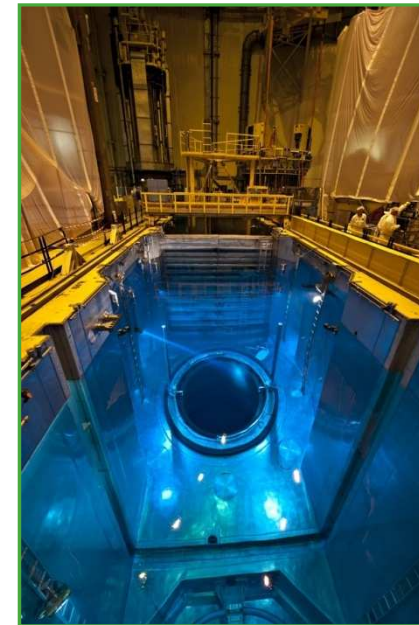
- Apports du stage:
 - *Rigueur et assurance qualité (arrêté qualité du 10 Août 1984),*
 - *Familiarisation avec la nomenclature des ICPE,...*
 - *Pilotage d'un système de management de l'environnement et pilotage de la préparation et du déroulement d'un audit de processus,*
 - *Travail d'équipe avec les différentes unités d'EDF (audio & web conférences, partage national d'expérience...).*



INGÉNIEUR RADIOPROTECTION - ENVIRONNEMENT



- **EDF Centre Nucléaire de Production d'Electricité de Chooz (2011)**
 - *Appui-conseil à la Direction du site,*
 - *Réalisation d'audits internes,*
 - *Gestion des relations avec les entités externes (ASN, WANO, AIEA...),*
 - *Analyse indépendante d'évènements (incidents RP ou Environnement).*



APRÈS LE MASTER ?

- Avoir confiance en ses capacités,
- Attention à l'image que vous véhiculez lors des entretiens,
- Laisser une bonne image de vous en quittant une entreprise,
- Se montrer curieux,
- Saisir les opportunités d'acquérir de nouvelles compétences,

Et surtout:

- **Développer son relationnel !!!**

Témoignages d'anciens étudiants



Eric BARBIER

BARBIER Eric



□ Parcours universitaire :

BAC+2: (eq L2)

DEUG Sciences de La Terre et de L'Univers
(Environnement) (Saint Etienne)

Bac+4: (eq Master 1)

MST Génie des transformations de la Matière et
Environnement (Marseille)

❖ → Stage Veolia (STEP)

Master Génie de l'Environnement (Metz)

❖ → Alternance DRIRE Lorraine

□ Parcours professionnel :

▣ Veolia - Direction of Innovation & Market

2004: Veolia I&M - ingénieur

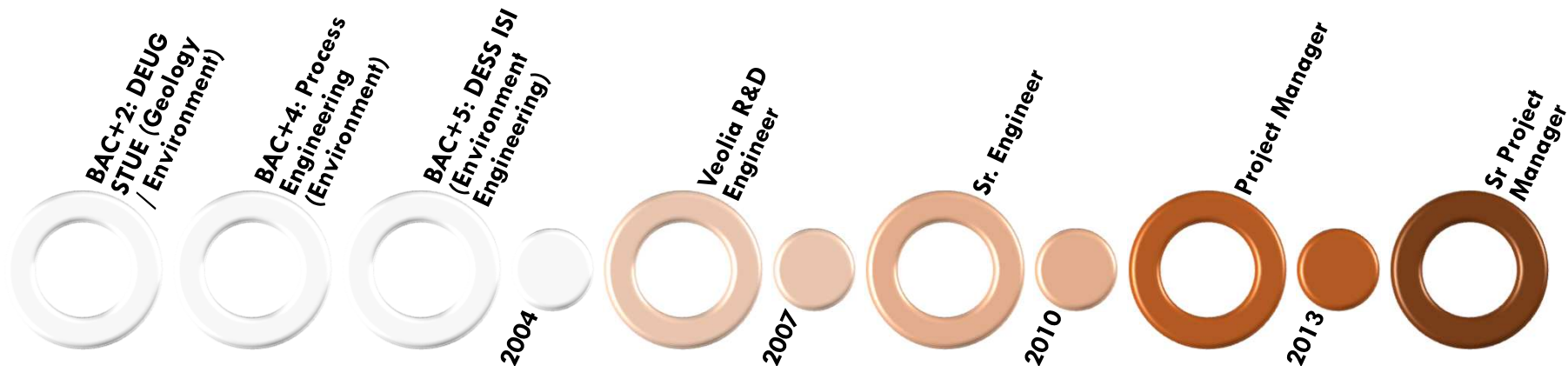
❖ Stage de Master2 (6 mois)

2004: Veolia I&M - Ingénieur Chercheur

2007: Veolia I&M - Ingénieur Confirmé

2010: Veolia I&M - Chef de projet

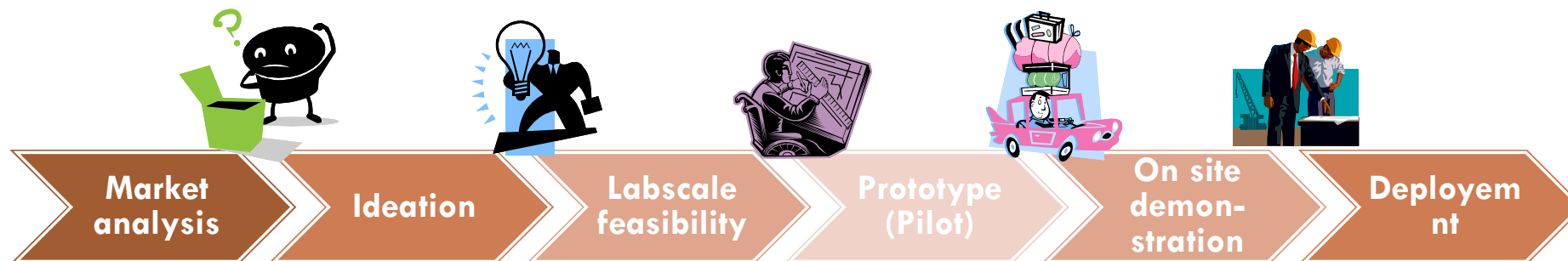
2013: Veolia &MI - Chef de « MasterProjet »



Ingénieur, ingénieur confirmé, chef de projet et chef de « Master Projet » - VEOLIA

Projets (1– 10 ans) – travail d'équipe:

Hydrogeologist, physical chemistry engineer, ecotoxicology expert, physical measurement technician, instrumentation engineer, expert in renewable energies and biomass, mineral waste recycling engineer, etc...



Témoignages d'anciens étudiants



Vanessa MARX

MARX Vanessa

□ **Parcours universitaire :**

- ❖ DUT Biologie appliquée à l'Environnement, 1999
- ❖ Licence IUP Génie de l'Environnement, 2000
- ❖ Maîtrise IUP Génie de l'Environnement, 2001
- ❖ DESS Ingénierie des Systèmes et Innovation (aujourd'hui Génie de l'Environnement) 2002

MARX Vanessa

□ Parcours professionnel :

- ❖ Différents stages : Mairie de Thionville, Ascométal Hagondange, AERFOM, PSA Peugeot-Citroën, AINF
- ❖ 2003 – 2015 : Chargée d'études en Environnement, l'Atelier des Territoires, Metz



MARX Vanessa



- **Parcours professionnel :**

- Admise au concours d'ingénieur territorial en 2013

- Depuis 2015 : Ingénieure Territoriale dans la communauté de communes du Sud Messin (qui regroupe 34 communes au Sud de Metz)

Témoignages d'anciens étudiants



Tanguy LETAILLEUR

Parcours Tanguy LETAILLEUR

Metz
2 novembre 2015

TRAITEMENT DES SITES ET SOLS POLLUES



SITES ET SOLS POLLUÉS
NF X 31-620-3
INGÉNIERIE DES TRAVAUX
DE RÉHABILITATION



SITES ET SOLS POLLUÉS
NF X 31-620-4
EXÉCUTION DES TRAVAUX
DE RÉHABILITATION

Parcours universitaire :

2011 – 2013 : Master Environnement

- > Campus Bridoux à Metz ;
- > Spécialité Génie de l'Environnement ;



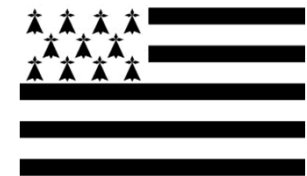
2010 – 2011 : Licence Pro. Protection de l'Environnement

- > Université à Angers ;
- > Spécialité Gestion et Traitement des Sols et des Eaux ;



2008 – 2010 : BTS Hygiène Propreté Environnement

- > Lycée Jean Macé à Lanester ;



● Sortie d'études -> Parcours Professionnel :

- **2014 - 2015 : Ingénieur Travaux chez GRS VALTECH (filiale VEOLIA)**
Basé sur l'agence de Paris (déplacements : Nice/Marseille/Lille...) ;
Gestion / Conduite de travaux de dépollution des sols // Chiffrage ;
Toujours en CDD -> CDI ; 🙌
- **2013 – 2014 : Conducteur de Travaux chez BOUTTE (filiale EIFFAGE TP)**
Basé à Rouen ;
Gestion/Conduite de Travaux de dépollution/démolition/désamiantage ;
CDD de 10 mois ;
- **2012 – 2013 : Aide Conducteur de Travaux chez BOUTTE (filiale EIFFAGE TP)**
Apprentissage de la Gestion / Conduite de Travaux de dépollution/démolition/désamiantage ;
Contrat de Professionnalisation sur 12 mois ;
- **2012 : Chef de chantier chez BOUTTE (filiale EIFFAGE TP)**
Apprentissage métiers SSP // Découverte des chantiers de dépollution ;
Stage M1 de 6 mois ;
- **2011 : Technicien SSP chez EGIS Structures & Environnement (Groupe EGIS)**
Basé à Nantes ;
Stage Lic. Pro de 6 mois ;



 Missions actuelles -> Travaux :

Administratif	Technique	Financier
Connaissance des contrats, pièces « marché » ; Propositions techniques et financières ; Rédaction procédures, protocole opératoire...	Organisation et suivi du chantier : -> Planning / Déroulement du chantier / Réunions avec le client / Réceptions... -> Plans d'exécution ; -> Gestion des fournisseurs et sous-traitants ; -> Gestion du personnel.	Passage de commandes ; Suivi des dépenses / Prévisions ; Aide à la facturation avec le chef de projet.

Responsable de la sécurité sur les chantiers !!!

- > PPSPS, PDP, PAQ
- > Intervenants, personnel...



● Un petit exemple de dépoll' :

Chantier AREVA - Miramas (13) :

- > Terres polluées au Mercure ;
- > Une butte de 30 000 T à dépolluer ;
- > Coût global : 3,5 M E
- > Lavage de matériaux sur site ;
- > Tri granulométrique avant lavage ;
- > Revalorisation des matériaux sur site après lavage



[Vidéo du traitement](#)



🌐 Photos de chantier de dépollution :



🌐 Photos de chantier de dépollution :

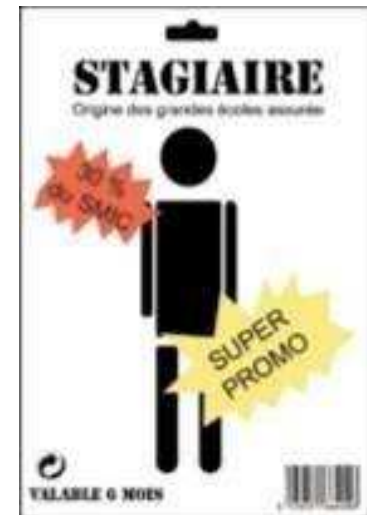


🌐 Photos de chantier de dépollution :



Des p'tits trucs importants pour votre futur :

- > VALORISEZ VOS STAGES !!!
- > L'alternance, c'est moins de vacances ! Mais :
 - > Une 1^{ère} expérience pro ;
 - > Une vision de l'entreprise ;
 - > Des sous à la fin du mois 😊 !
- > Se montrer curieux -> Multi-tâches / Multi-disciplines ;
- > Ne pas rechigner à la tâche -> Boulot de technicien/terrain ;
- > Etre moteur / intéressé ;
- > **le relationnel et l'écoute !**



MERCI POUR VOTRE ATTENTION !
ET BON COURAGE POUR VOS ETUDES



Témoignages d'anciens étudiants



Rémi MERLEN

MERLEN Rémi



□ **Formation :** IUP Génie de l'Environnement

Stages : DREAL, LHOIST, AIR Lorraine (1998/2000)

MERLEN Rémi



- Master Génie de l'Environnement

Stages : BioMonitor (2000/2001)

MERLEN Rémi



**Ma première vie professionnelle construite chez
BIOMONITOR**

Fonction : Responsable d'études

Période : 2001 / 2016

Missions : Gestion de projet

Fonction : Gérant

Période : 2007 / 2016

Missions : Gestion, conduite
et développement de l'entreprise

MERLEN Rémi



Fonction : Gérant d'une société de gestion et de la société EVADIES

Période : 2016 -

Missions : Entreprendre

MERLEN Rémi



Apports de la formation : Pluridisciplinarité et reconnaissance des valeurs de l'enseignement

Elle vous donne les ingrédients mais vous devez élaborer la recette

MERLEN Rémi



Conseils pour une bonne insertion professionnelle :

Se Motiver / Etre Curieux / Faire preuve d'agilité / Se fixer des objectifs

Ce n'est pas le diplôme qui fait la réussite, ce n'est qu'une porte d'entrée. C'est votre engagement dans la vie professionnelle !!!

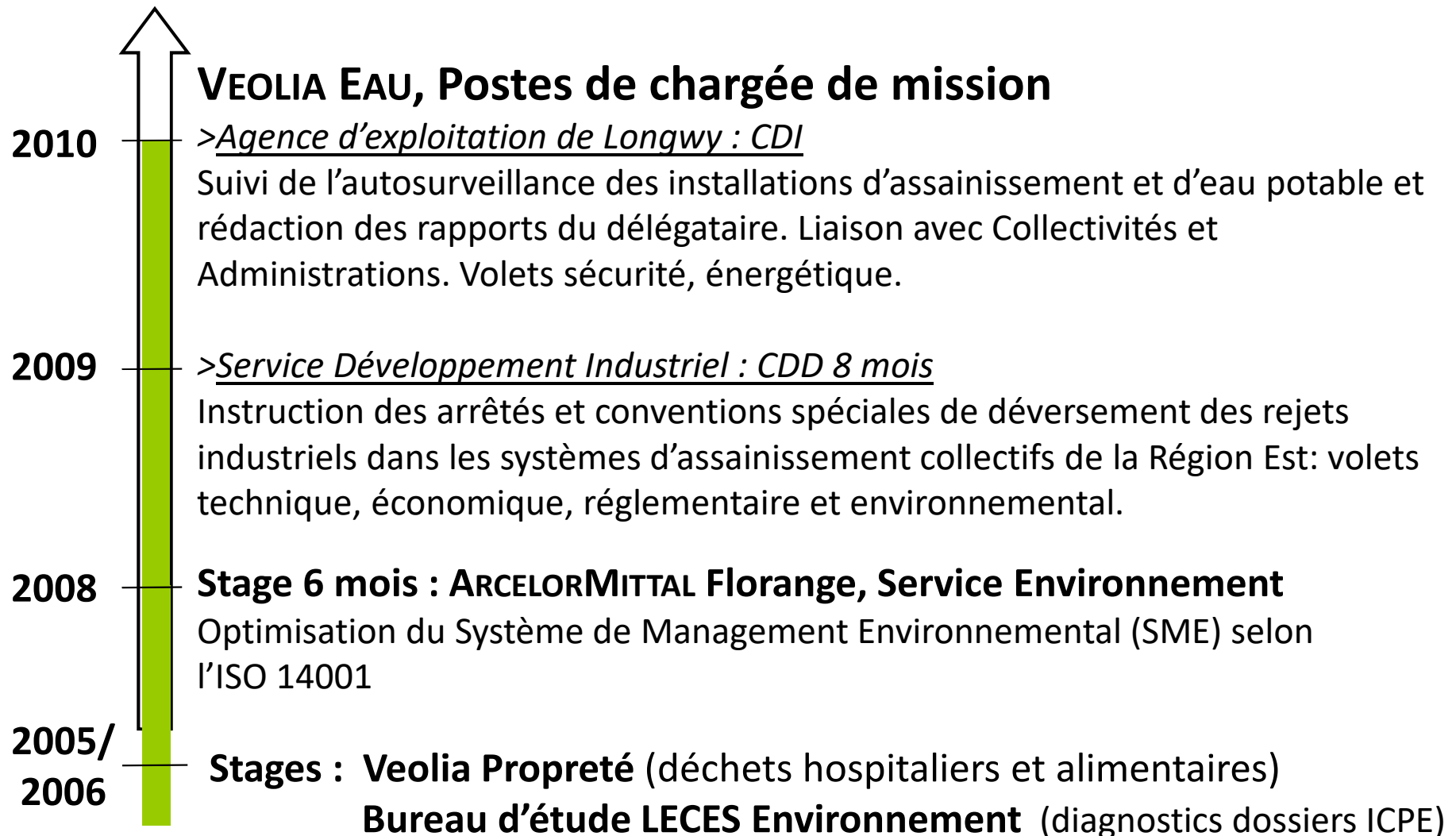
Témoignages d'anciens étudiants



Elise IAMMATTEO

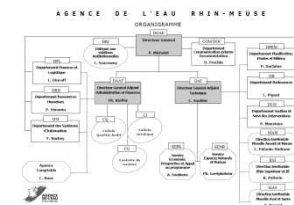
Elise Iammateo – Master GE

Embauchée 2010 sur un poste de « chargé d'affaires collectivités » / CDI



L'agence de l'eau Rhin-Meuse

- **Mission:** met en application la politique de l'eau (DCE>LEMA) à l'échelle du bassin hydrographique Rhin-Meuse pour atteindre le **bon état des eaux (superficielles, et souterraines)**
- **Moyens :** levier financier (~ 150 millions d'euros/an) et diversité de corps de métiers
 - ▣ Administratif (ex: assistant de gestion)
 - ▣ Financier (ex: contrôleur redevances pollutions industrielles)
 - ▣ **Scientifique & technique** : experts assainissement, agriculture, collectivités, captages AEP, hydrogéologues, hydro-écologues, économistes,...)



Poste de chargé d'affaires collectivités



- **Thématiques** : eau potable (ressources/réseaux/traitement), assainissement (collectif ou ANC), milieux naturels (restauration cours d'eau, zones humides, continuité), agriculture (captages, filières, zéro pesticide), industrie
- Soutien technique auprès des collectivités / associations / entreprises pour l'élaboration, le suivi et le financement de projets
- Partenariat avec interlocuteurs (conseil départemental, préfecture, DDT, ARS, Fédération de Pêche, DREAL, Chambre d'agriculture...)

Apport de la formation GE

- **Fondamentaux scientifiques et techniques pluridisciplinaires**
- **Méthodologie et rigueur de travail > capacité d'adaptation**
- **Connaissance des concepts DCE**
- **LES STAGES**

Témoignages d'anciens étudiants



Célia MURA-BORNIGAL

Célia MURA BORNIGAL



□ Master Génie de l'Environnement

□ Stages :

- **AJIR Environnement** (Bureau d'étude spécialisé HQE et écoconstruction)
- **ARCELOR MITTAL Florange** (ligne Galvanisation)
- **CNIDEP** (Centre National d'Innovation pour le Développement durable et l'Environnement dans les Petites entreprises)

Célia MURA BORNIGAL



Fonction : CNIDEP

Période : 2009-2011

Missions : chargée de mission Eau et technologies propres

Célia MURA BORNIGAL



Fonction : DERICHEBOURG Environnement ESKA

Période : 2011 à aujourd'hui

Missions : Responsable QSE et Transport

Célia MURA BORNIGAL



Apports de la formation :

- **Diversité des enseignements**
- **Nombreux stages**
- **Intervenants professionnels**

Difficultés rencontrées :

- **Tronc commun parfois généraliste**

Conseils pour une bonne insertion professionnelle :

- Savoir se valoriser et avoir confiance en ses capacités.
- Être disponible et réactif.
- Avoir le sens des responsabilités et savoir prendre des décisions.
- S'adapter au public rencontré (ouvrier, direction générale, institutions type DREAL...) et être pragmatique.

Témoignages d'anciens étudiants



Cloé ANELLI

Cloé Anelli



- **Formation:** Licence SV, Metz - Année 2012-2013.
- **Stage (Avril à juillet 2013) :**
Entreprise Avery Dennison Luxembourg- Rodange.
« Amélioration des consignes qualité
auprès des opérateurs de production »



Cloé Anelli

- **Formation** : Master GE « Génie de l'Environnement » - UFR Scifa, Metz - Années 2013 à 2015.
- **Stage 1^{ère} année (Avril à juillet 2014)** :
Entreprise Véolia Propreté - Sites Longwy,
Hombourg-haut et Yutz, France.
« Analyse du risque chimique dans les ateliers de
maintenance des camions bennes »



Cloé Anelli

□ **Formation** : Master GE « Génie de l'Environnement » - UFR Scifa, Metz - Années 2013 à 2015.

□ **Stage 2^{ème} année (1 an en alternance, 2015):**

Bureau d'études Simon-Christiansen & Associés – Capellen, Luxembourg.

« Mise en place d'une démarche de Responsabilité Sociale des Entreprises & Recherche de l'optimum énergétique en matière d'isolation »



Simon-Christiansen & Associés

Ingénieurs-Conseils S.A.

Cloé Anelli

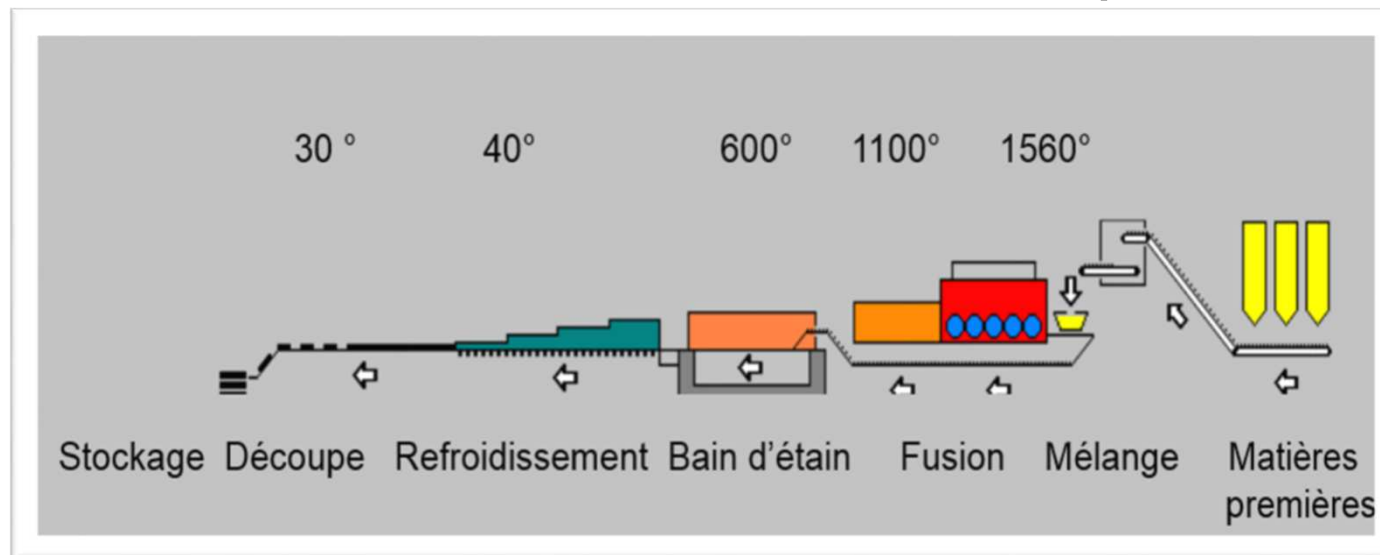
Fonction : Coordinatrice Sécurité au sein de l'entreprise
Guardian Glass (Luxguard I site de Bascharage, Luxembourg)
Période : Novembre 2016 à aujourd'hui



Cloé Anelli

Fonction : Coordinatrice Sécurité au sein de l'entreprise
Guardian Glass (Luxguard I site de Bascharage, Luxembourg)

Usine de fabrication de verre plat



Cloé Anelli

Missions :

- Gérer la sécurité au quotidien des opérateurs, de l'ensemble des salariés , des visiteurs et des sous-traitants
- Etre un conseiller en matière de sécurité pour l'ensemble des autres départements
- Sensibiliser et promouvoir la vision zéro blessure auprès de tous
- Gérer les projets d'amélioration
- Gérer les incidents

Chez Guardian, nous sommes engagés à ZERO BLESSURE

Cloé Anelli



Apports de la formation :

- Formation orientée vers la pratique et le monde professionnel → Intervenants extérieurs en Master (Cas pratiques, TP et mise en situation)
- Formation pluridisciplinaire (Qualité , Sécurité & Environnement)
- Réseau des anciens élèves

Difficultés rencontrées :

- Certains cours théoriques

Conseils pour une bonne insertion professionnelle :

- Effectuer une recherche active (utiliser le réseau des anciens étudiants par exemple)
- Savoir expliquer les atouts de la formation (formation professionnalisante + nombreux stages en entreprises)
- Etre capable de définir ses forces et ses faiblesses
- Etre dynamique et montrer sa motivation

Témoignages d'anciens étudiants



BONICI Jérôme

BONICI Jérôme



- Master Génie de l'environnement
 - **Stages :**
 - **DREAL**
 - **Arcelor Mittal site de Florange**

BONICI Jérôme



Fonction : Préventeur – animateur prévention pour cinq entreprises différentes

Période : Septembre 2009 à août 2011

Missions :

- ✓ Audit de terrain,
- ✓ Analyse des risques,
- ✓ Rédaction d'instructions de travail,
- ✓ Analyse d'accidents du travail.

BONICI Jérôme



Fonction : Coordinateur de sécurité puis responsable d'un service santé et sécurité pour Lamesch – SUEZ Luxembourg

Période : août 2011 à aujourd'hui

Missions :

- ✓ Etre le garant du système de management de la santé et de la sécurité dans l'entreprise,
- ✓ Evaluer les risques et proposer des mesures préventives et correctives,
- ✓ Conseiller la Direction Générale,
- ✓ Sensibiliser les salariés et le management.

BONICI Jérôme



Apports de la formation :

- ✓ Approche théorique puis pratique (stage) dans le domaine industriel,
- ✓ Nombreux modules complémentaires (management industriel, management de la sécurité, droit,...).

Conseils pour une bonne insertion professionnelle :

- ✓ Théorie indispensable,
- ✓ Adaptation et recherche de solutions pratiques et applicables sur le terrain,
- ✓ Se rendre compte de la réalité des processus de production,
- ✓ Echanger, communiquer avec les exploitants,
- ✓ S'appuyer sur des sources (réglementation, règle de l'art,...).

Témoignages d'anciens étudiants



Emmanuel LANGLOIS

LANGLOIS Emmanuel

□ Mes études :

Licence

Biologie à
l'UPMC

Stage de L3

2 mois au Sénégal sur
la gestion de l'eau

Master

Génie de
l'environnement à l'UL

Mon entreprise

Rentokil
Initial



Mon entreprise

Les 3 activités d'Initial



Mon entreprise



Mes missions

Veille et conformité réglementaire

Mise à jour du système de management environnemental

Gestion des problématiques locales

Mes missions

Veille et conformité réglementaire

Mise à jour du système de management environnemental

Suivi des obligations liées à l'ICPE

Suivi des obligations liées au code de l'environnement

Accompagnement des sites vers leur autonomie

Travail avec les différentes parties prenantes

Qualité des effluents, rejets atmosphériques, nuisances sonores, etc

Bilan d'émission GES, Plan De Mobilité, Audit énergétique, etc.

Mise en place de procédures écrites

Lessiviers : recherche de solution aux NC

Concurrents et ministère : évolution de la réglementation

Mes missions

Veille et conformité réglementaire

Gestion des problématiques locales

Régularisations
administratives

Mises en
demeure

Mise en place de
nouveaux process

Gestion des
problématiques
sites et sols
pollués

Les apports du Master GE

Connaissances
techniques

Management

Alternance

Anglais

Chimie et
déchets

Communication

Expérience pro

Valeur ajoutée
pour évolution
de carrière

Mon avis

Conseils pour réussir son insertion

Rigueur

Autonomie

Dynamisme

Multiplicité des
sujets

Nombreux
rapports (à
faire et à lire)

Curiosité

Capacité à
comprendre les
problématiques
grâce à
l'existant

Etre volontaire

Ne pas hésiter
à être
polyvalent

Témoignages d'anciens étudiants



AJAKANE Noureddine

AJAKANE Nouredine



Formation :

Licence SV, Metz

Stage : Laboratoire de Chimie Appliquée, Université de Metz

Etude par **Cytométrie de Flux** des effets des produits Homéopathiques « **Poumon Histamine et Gelsemium** » sur le système Immunitaire et le comportement chez la souris.

M. AJAKANE Noureddine



- Master Génie de l'Environnement

Stage : Laboratoire de Toxicologie Environnementale

Montréal-Toronto « Canada »

Acide Glucuronique : Dosage et utilisation durant la biotransformation
de l'Acétaminophène

M. AJAKANE Noureddine



Institut National Polytechnique de Lorraine « Nancy »

**Diplôme de Hautes Etudes Technologiques « DHET » Gestion
Qualité, Environnement et Sécurité Industriels**

Stages : Société DELIPAPIER Frouard-France.

« Mise en place de la norme ISO 14001 et Suivi des Indicateurs de fonctionnement de la Station de Traitement des Eaux Usées Industrielles ».

M. AJAKANE Noureddine



Fonction : créateur d'entreprise, gérant et responsable Qualité au sein de Wi.Cert-France « Entreprise de certification de Personnes et des Organismes de Formation »

Période : 5 ans

Missions :

- ❖ Management du Personnel.
- ❖ Suivi et mise à jour des accréditations « COFRAC ».
- ❖ Responsable Certification.

M. AJAKANE Noureddine



**Fonction : créateur d'entreprise et gérant d'ISO Cert Lux SA-
Luxembourg « Entreprise de consulting et Formation en QSER »**

Période : 3 ans

Missions :

- ❖ Consulting et Formation en Qualité, Sécurité, Environnement et Radioprotection «International».
- ❖ Mise à disposition du Personnel Qualifié « Personne Compétente en Radioprotection, Responsable Désigné en Radioprotection...etc ».
- ❖ Accompagnement en Certification Nucléaire « DEA/UTO, CEFRI E, I, QualiaNor....etc »

M. AJAKANE Noureddine

Apports de la formation :

- ❖ Une expertise scientifique « *Pratique et théorique* » dans les différentes matières étudiées.
- ❖ Complémentarité entre le domaine industriel et la recherche fondamentale.
- ❖ Acquisition des méthodologies de travail efficaces.
- ❖ Analyse
- ❖ ...etc

Difficultés rencontrées :

- ❖ Gestion du temps

M. AJAKANE Noureddine



Conseils pour une bonne insertion professionnelle :

- ❖ Savoir être et faire
- ❖ Avoir une Conscience Professionnelle (éthique professionnelle)
- ❖ Etre Méthodique
- ❖ Avoir une Ouverture d'esprit
- ❖ Etre capable d'apprendre et de découvrir d'autres domaines de compétence
- ❖ S'informer et se former en permanence.
- ❖ ...etc.

Témoignages d'anciens étudiants



LE DONGE Corinne

LE DONGE Corinne



□ **Formation :**

- IUP Génie de l'Environnement (2000-2001)
licence SV aujourd'hui
- DESS Ingénierie des systèmes et innovation (2002)
Master Génie de l'Environnement aujourd'hui

LE DONGE Corinne



- Master Génie de l'Environnement

- **Stages :**

- IFREMER - Brest 2000

- INRA - Rennes 2001

- Biomonitor - Florange 2002 (alternance)

- Cabinet Bretagne Environnement - Saint-Malo 2002

LE DONGE Corinne



Fonction : Chargée d'étude environnement
CABINET BRETAGNE ENVIRONNEMENT

Période : 2002-2008

Missions :

Dossiers ICPE

Dossiers Loi sur l'Eau

Dossiers de demande d'agréments sanitaires (pour les IAA)

Etude de dimensionnement et de définition de filières
d'assainissement autonome

LE DONGE Corinne



Fonction : Consultante Environnement et Risques industriels
APAVE Saint-Malo

Période : depuis 2008

Missions :

Dossiers ICPE

Etudes de dangers

Modélisations d'effets dangereux

Plan d'Opération Interne (POI)

Etude de Sûreté et de Sécurité Publique (ESSP)

LE DONGE Corinne



Conseils pour une bonne insertion professionnelle :

Soigner, étoffer et conserver son réseau de professionnels
donc ses relations

Etre volontaire, investi et réactif

Témoignages d'anciens étudiants



Nils DENUELLE

DENUELLE Nils



- Formation : MASTER Génie de l'Environnement
- De 2002 à 2005
 - ▣ Stages :
 - AERFOM (57) en alternance – mise en place du document unique d'évaluation des risques professionnels.
 - EDF à Plobsheim (67) – Réalisation de l'analyse environnementale et du document unique d'évaluation des risques professionnels.
- Fonctions actuelles : Directeur Santé Sécurité et Prévention du groupe Kiloutou depuis 2017

Missions : Construire, déployer et changer la culture d'entreprise autour des enjeux sécurité

 - Création de la direction, mise en place des indicateurs de pilotage
 - Encadrement de 12 personnes.
 - Déploiement des modules de sensibilisation et formation des managers
 - Analyse et suivi de l'accidentologie, déploiement de la communication
 - Facteur humain socio-organisationnel

DENUELLE Nils



Apports de la formation :

- A la pointe des connaissances, un fort bagage théorique à s'approprier et à appliquer,
- Une vraie préparation au monde de l'entreprise,
- De premières expériences professionnelles précieuses permettant de nouer ses premiers contacts et de se confronter à la réalité,
- Du temps pour penser, pour se post-former et pour être curieux,
- Travailler en équipe, apprendre à faire confiance,
- Des amitiés qui perdurent.

Difficultés rencontrées :

- Vous êtes les seuls maîtres de votre propre chance,
- Ne restez pas immobiles, soyez toujours en mouvement,
- Ne vous isolez pas une fois votre formation terminée.

DENUELLE Nils

Conseils pour une bonne insertion professionnelle : 3 axes « .com »

C = Comportement: Soyez curieux, soyez ouvert d'esprit, à l'écoute et avec humilité.
Faites des erreurs → C'est l'expérience!

O = Organisation : Soyez flexible, comprenez où vous mettez les pieds et analysez l'organisation que vous rejoignez, les enjeux et les missions → **L'entreprise vous choisit, et VOUS aussi.**

M = Moyens: Entretenez votre réseau très tôt. Intéressez vous à l'actualité et soyez à l'affut des évolutions (matérielles, informatiques, sociétales,...) → **Dotez vous de toutes les compétences possibles.**

Ce n'est pas parce que les choses sont difficiles qu'on ne les tente pas mais parce qu'on ne les tente pas qu'elles deviennent difficiles.

Témoignages d'anciens étudiants



Carine KOLBER

Carine KOLBER

Formation :

Licence spécialité **Biologie, Santé et Chimie Environnementales**

2007 - 2010 : Université de Lorraine

Stage :

Service des eaux de l'AC - Ville de Luxembourg (04.2010 - 06.2010)

Poste occupé : ***responsable qualité***

Mise en place d'un Water Safety Plan - Sécurité de l'approvisionnement de l'eau potable de la source au client

Carine KOLBER



Formation :

Master 1 spécialité **Génie de l'Environnement**

2010 - 2011 : Université de Lorraine



Stage :

REACH & CLP Helpdesk - CRTE Henri Tudor (04.2011 - 06.2011)

Poste occupé : ***Recherche et Développement***

Evaluation des substances extrêmement préoccupantes (SVHC) - procédure d'autorisation (titre VII) du règlement REACH



Carine KOLBER



Formation :

Master 2 **Génie de l'Environnement**

2011 - 2012 : Université de Lorraine

Stage :

Q8 - Kuwait Petroleum Luxembourg SA (10.2011 - 09.2012)

Poste occupé : **chargée SEVESO**

Conformité réglementaire - santé, sécurité, environnement

- analyse des impératifs légaux concernant la santé, la sécurité et l'environnement
- analyse des risques (fréquence et gravité) et étude de l'efficacité des mesures
- sensibilisation du personnel et des intervenants externes, plan de formation

Carine KOLBER



Fonction : *Consultante sécurité*

Période : 11.2012-12.2012

Missions :

- Assistance pour la mise en place du système de management
- Relevé des manquements en matière de sécurité

Carine KOLBER

Fonction : *Ingénieur Environnement* chez **Simon-Christiansen & Associés**

Période : depuis 01.2013

Missions :

- Mise à jour et rédaction de rapports de sécurité (SEVESO) et plans d'urgence interne
- Demandes d'autorisation d'exploitation et suivi des dossiers (Commodo/Incommodo)
- Plans et consignes d'évacuation, plans d'intervention pompier
- Evaluation des incidences sur l'environnement
- Veille réglementaire (sécurité, santé, environnement)



Carine KOLBER

Formation :

Master 2 spécialité **Administration des Entreprises**

2015 - 2016 : Luxembourg Lifelong Learning Center - Université de Lorraine

Stage :

Mémoire sur la communication des activités du département QSE²

Quel positionnement appliquer face aux obligations de l'OAI (Ordre des Architectes et des Ingénieurs-Conseils) ?



Carine KOLBER

Fonction : **Associée** chez **Simon-Christiansen & Associés**

Période : depuis 04.2016

Fonction : **Associée** chez **L.S.C. Engineering Group**

Période : depuis 01.2019

Missions :

- Directrice du Département Environnement chez Luxplan
- Directrice du Département QSE² chez Simon-Christiansen & Associés
- Directrice du Département Communication & RSE chez L.S.C. Engineering Group



Carine KOLBER

Apports de la formation :

De la licence vers le master

- **Parcours polyvalent** qui permet de voir toutes les facettes du métier de l'environnement
- **Trouver sa voie** (dominance plutôt sécurité ou environnement) suivant les stages et options choisis
- Beaucoup de **travaux pratiques** et beaucoup de **stages**

Qualités et compétences

- Rigoureux et une bonne organisation
- Persévérant et pédagogique
- Bon sens de l'analyse
- Esprit de synthèse
- Aisance rédactionnelle

Difficultés rencontrées :

- Peu de supports de cours (beaucoup par simple prise de notes)



Carine KOLBER



Conseils pour une bonne insertion professionnelle :

- Être ouvert, être curieux
- S'intéresser à la réglementation
- Être polyvalent, flexible et s'adapter facilement
- Profiter un maximum des stages

Suivez vos envies, persévérez, sachez convaincre !

- Trouvez le domaine dans lequel vous vous sentez à l'aise !

Témoignages d'anciens étudiants



Quentin Hélé

HÉLÉ Quentin



□ **Formation :**

- 2007-2009 : PCEM 1 – Université de Montpellier
- 2009-2012 : Licence SV – Université de Lorraine

Stages de L3 : Réalisation de diagnostics développement durable auprès des entreprises des métiers de bouche – *Chambre de commerce et d'industrie de Mende – 2 mois*

HÉLÉ Quentin

- 2012-2014 : Master Génie de l'Environnement
Université de Lorraine

Stages :

- M1 : Réalisation du rapport développement durable de la ville de Metz, *Mission développement durable de la ville Metz (5 mois)*
- M2 : Déploiement de la norme ISO 14001 à l'échelle d'un site industriel – *Guardian Luxguard II (Dudelange) – 1 mois 1/2*
- M2 : Réalisation d'un bilan de veille réglementaire et rédaction du bilan des émissions de gaz à effet de serre – *ArcelorMittal (Dudelange) – 6 mois*



HÉLÉ Quentin

Fonction : *Assistant QE – Saur (Service QE) – Nîmes (34) – France*

Période : 2015 – 5 mois

Missions : Déploiement de démarche ISO 14001, contrôle ICPE, rédaction de plan de gestion de crise, réalisation d'exercice de crise



*Station d'épuration Furania de
Saint-Etienne*

HÉLÉ Quentin

Fonction : *Assistant HSE – Faurecia Automotive Seating (Service HSE) – Villers-la-Montagne (54) – France*

Période : 2016/2017 – 13 mois

Missions : Déploiement de la démarche HSE, gestion des déchets, préparation à l'ISO 14001 / OHSAS 18001 (certification obtenue), sécurisation machine, mise à niveau des standards HSE interne (groupe), réalisation de plans de prévention

faurecia



HÉLÉ Quentin

Fonction : *Assistant QHSE – Générale Nancéienne de Travaux –
Champigneulles (54) – France*

Période : 2018/2019 – en poste

Missions : Préparation et suivi de chantiers, audits de terrain, préparation aux audits externes (OHSAS, ISO et MASE), suivi ICPE des installations, analyse d'accidents, formation aux risques ATEX et Légionnelle...



HÉLÉ Quentin



Apports de la formation :

- Diversité des sujets (Développement durable, Environnement, Sécurité, Management, ...)
- Grands nombres d'intervenants extérieurs confrontés au terrain
- Beaucoup de préparation à l'expression orale
- Autonomisation des étudiants
- Confrontation au monde professionnel grâce aux nombreux stages (L3, M1, M2)
- Réseaux d'anciens élèves et d'entreprises

Difficultés rencontrées :

- Gestion des périodes de travail et des rendus simultanés de projets
- Première vraie confrontation au monde du travail, son contexte et ses attentes

Conseils pour une bonne insertion professionnelle :

- Ne pas se relâcher suite à la formation ;
- Rester ouvert aux différentes opportunités et à l'écoute des différents réseaux (LinkedIn, réseaux formations, APEC/Pôle Emploi, réseaux personnels)
- Ne pas hésiter à se déplacer, même pour une période courte.

Témoignages d'anciens étudiants



Julien BLAISE

BLAISE Julien



□ **Formation :**

- DUT Génie Biologique spécialité génie de l'environnement (IUT Thionville Yutz – Université de Lorraine)
- Licence Biologie parcours Environnement (Université de Nimes)

Stages :

- Stage de recherche dans laboratoire bactériologie (UQAR – Canada)
- Station d'épuration (Mars Chocolat) chez ONDEO (Haguenau – France)

BLAISE Julien



- Master Génie de l'Environnement (Université de Lorraine)

- **Stages :**

- **INEO: Assistant ingénieur Qualité Environnement
(documents sur risques environnementaux des sites)**

- **Arcelor Mittal: Assistant ingénieur Environnement**

BLAISE Julien



**Fonction : Responsable Marché en Ecotoxicologie chez Eurofins
Expertises Environnementales**

Période : Janvier 2017 à Octobre 2019

Missions :

- Développement de l'activité du laboratoire écotoxicologie
- Fidélisation des clients actuels
- Veille réglementaire
- Prospection commerciale
- Faire connaître le laboratoire

BLAISE Julien



**Fonction : International Business Developer chez
Rovaltain Research Company**

Période : Octobre 2019 – Aujourd'hui

Missions :

- Développement de l'activité du laboratoire écotoxicologie
- Fidélisation des clients actuels
- Veille réglementaire
- **Prospection commerciale**
- Faire connaître le laboratoire

BLAISE Julien



Apports de la formation :

- Connaissance scientifique sur l'écotoxicologie
- Premiers réseaux via les stages et expériences professionnels
- Connaissance sur le fonctionnement d'une entreprise

Difficultés rencontrées :

Pas de connaissances sur l'aspect commercial du poste

Conseils pour une bonne insertion professionnelle :

- Rester en contact avec les différentes personnes des réseaux professionnels
- Participer aux séminaires d'insertion / soirée entre collègues
- Se faire aider (ne pas hésiter à demander aux collègues)
- Ne pas hésiter à ouvrir les perspectives

Témoignages d'anciens étudiants



LUC MARNAT

LUC MARNAT – GE



- **Formation** : 2010 - Licence SV (Sciences de l'Environnement), Metz
- **LIEBE** – Etude dégradation bactérienne polluant organique, pyrène
- **CCI Lozère** - Diagnostics Environnement pollutions des eaux



LUC MARNAT

- **2012 : Master Génie de l'Environnement**

- **Avril - Juillet 2011 : stage SOCOTEC Industries**

Lyon: département HSE : élaboration de dossiers ICPE



- **Octobre - Février 2012 : stage alternance SOFRAME**

Strasbourg : mise en place d'une démarche éco-conception



- **Avril-Septembre 2012 : stage de fin d'études**

Guadeloupe : Assistant du Chargé Prévention HSE

Chantier de la nouvelle centrale thermique EDF



du stage de fin d'études... au CDI

Missions: Hygiène & Sécurité

- Accueil
- Sensibilisation/Prévention
- Gestion: accidents, formations, habilitations, matériel
- Coordination



du stage de fin d'études... au CDI

Missions: Environnement

- Prévention, sensibilisation, formation
- Gestion des déchets (banals, recyclables, dangereux)
- Gestion des produits
- Conformité réglementaire

